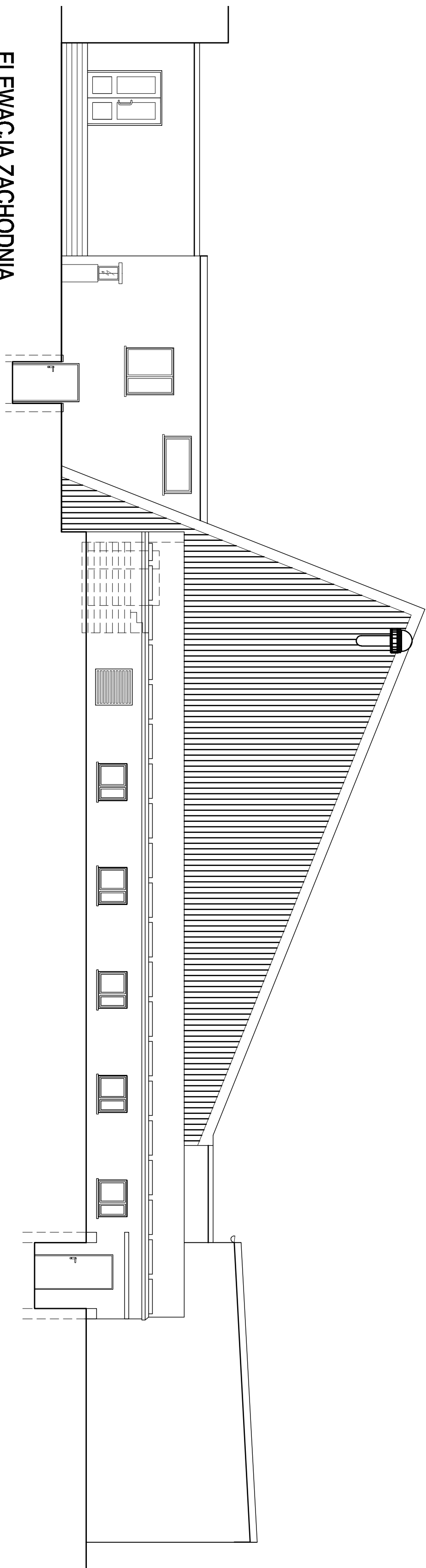
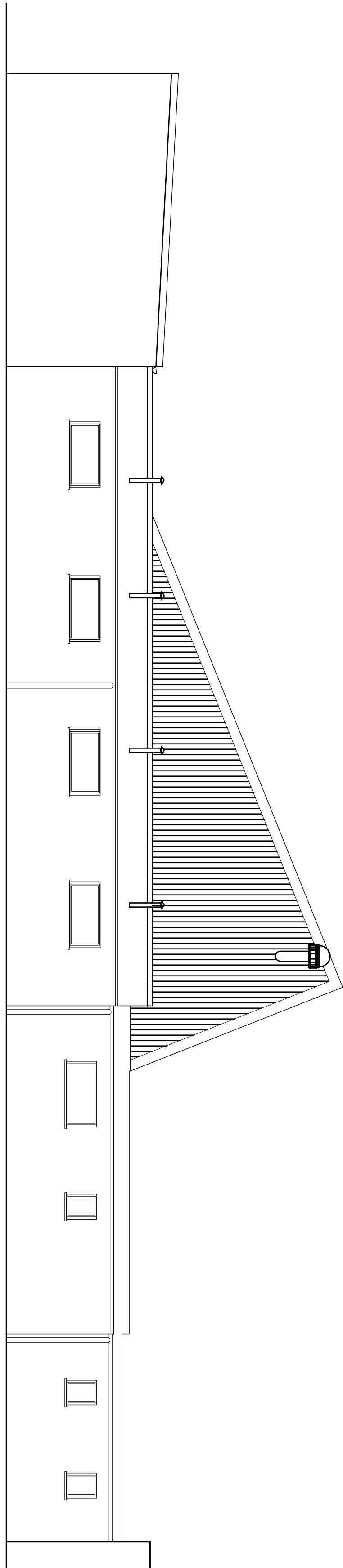



ELEWACJA ZACHODNIA



ELEWACJA WSCHODNIA



	BIURO USŁUG PROJEKTOWYCH SEVERYN PROJEKT architekt Grzegorz Severyn ul. Wójcika Półkiego 3 / 521 41-400 MYŚLIWICE tel. / fax (032) 219-13-80; biuro@severynprojekt.com.pl; www.severynprojekt.com.pl	NR ZLEC. 288 / P / 2008
TEMAT OBJEKT ADRES	PROJEKT MODERNIZACJI BAZENU PRZY UL. SIEMORSKIEJ W BĘDZINIE	BRANŻA ARCHITEKTURA
TREŚĆ RYSUNKU	INWENTARYZACJA- ELEWACJE: WSCHODNIA, ZACHODNIA	FAZA PROJ. BUD.
INWESTOR	OŚRODEK SPORTU I REKREACJI W BĘDZINIE 42-800 BĘDZIN UL. SPORTOWA 4	DATA WRZESIEŃ 2008
ZESPÓŁ PROJEKTOWY	arch. GRZEGORZ SEWERYN nr ewid. 744/87 ; 1305/84 MAREK LOCHER	SKALA 1:100
SPRAWDZAJĄCY	arch. ADAM KULCZYCKI nr ewid. 383/80	NR RYSUNKU 5